



BETT 2016 - Nu åker vi!

OBS! Ny prisinformation tillagd 2015-10-05

Digitaliseringen har nu definierat om nästan varje aspekt av våra liv, från banktjänster till hur vi konsumerar media, bokar en taxi eller hanterar våra relationer. Digitala startups och innovationer skriver om reglerna och vänder upp och ned på etablerade branscher, och nu kommer allt fler tecken på att vårt utbildningssystem står på tur.

Samtidigt står den svenska skolan inför mycket stora utmaningar. Lärarbrist, resultat, likvärdighet, integration och digitalisering är exempel på områden som kommer innebära radikala förändringar.

Under BETT 2016 kommer vi, tillsammans med vår samarbetspartner Scandinavian Education, visa hur innovation kan vara den avgörande nyckeln till en nödvändig utveckling av skolan och lärandet. Dagarna kommer kretsa kring innovation och digitalisering som kraft inom skolutvecklingen - och vad som behöver göras framöver.

Förutom ett fullspäckat program med föreläsningar och workshops kommer vi arrangera skolbesök eller besök på spännande Londonföretag som ligger i framkant inom fältet innovation och digitalisering.

Vi har dessutom ett Digital Showroom på plats onsdag och fredag, där du kan möta experter inom utbildningsteknologi som visar verktyg, produkter och metoder i praktiken.

”Innovation kan vara den avgörande nyckeln till en nödvändig utveckling av skolan och lärandet.”

PROGRAM 19-22 januari

TISDAG 19 januari - Intro

Välkomstdrink för de som har möjlighet på kvällen i vår checkpoint Glenn Miller Bar på Amba Hotel Marble Arch.

Information om programmet, uthämtning av namnbrickor samt möjlighet till personliga möten och coaching.

ONSDAG 20 januari - Tre nyanser av innovation

Tre föreläsare belyser innovation utifrån olika perspektiv: Ledarskap, vad som sker inom utbildningsinnovation internationellt samt utifrån ett organisations- och kulturperspektiv.

Varje föreläsning följs upp med fördjupande workshops under ledning av erfarna svenska skolutvecklare.

I slutet av dagen samlar vi gemensamt ihop våra tankar och erfarenheter till en samlad bild och en *Call to Action* för ett innovativt lärande och ledarskap.

Detta blir en intensiv heldag för hela gruppen, där vi upptill inspirerande inspel och utmaningar givetvis också serveras lunch och kaffe.

Du har också under hela denna dag möjlighet att besöka vårt Digital Showroom. Där kan du utforska appar och prylar och ställa alla dina kluriga frågor till MacSupports Education team.

TORSDAG 21 januari - Verkligheten

En viktig förutsättning för utveckling och innovation är inspiration och ny input. Under torsdagen kommer vi därför erbjuda olika möjligheter till studiebesök i inspirerande verksamheter.

Du kan göra antingen ett skolbesök eller ett besök på ett innovativt företag i Londonområdet. Alla besök presenteras slutgiltigt den 1/12 då vi också öppnar upp möjligheten för dig att göra ditt slutgiltiga val. Först till kvarn gäller här då antal platser på samtliga ställen är begränsade.

På torsdagskvällen är det så dags för vår årligen återkommande gemensamma BETT-middag. Missa inte att anmäla dig till den redan nu!

Tre nyanser av innovation



Annika Steiber
PhD i Corporate Innovation, Chalmers
Ledande expert på innovativt ledarskap

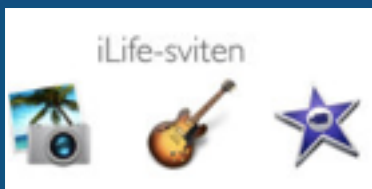


Lauri Järvilehto
PhD i filosofi, grundare av Academy of Philosophy och Extended Mind Technologies



Troed Troedsson
Socionom, fysiker, samhälls- & framtidsanalytiker

Digital Showroom



MacSupport Education har längst erfarenhet i Sverige av att leverera Apples lösningar för lärande och utbildning till förskolor, skolor och universitet.

I vårt Digital Showroom på Amba Hotel Marble Arch finns stora delar av teamet på plats för att visa produkter och lösningar och svara på just dina frågor.

Välkommen!

FREDAG 22 januari - Fördjupning och Outro

Fredagen viks i huvudsak till fyra möjligheter till fördjupning efter eget val. Personligt val av aktivitet görs från den 1/12. Först till kvarn gäller även här.

- * **Masterclass** i innovativ undervisning och digitaliserat lärande under ledning av certifierade Apple Distinguished Educators. - Examen efter lunch!
- * **Dialogforum** med fokus på ledarskap, innovation och skola under ledning av erfarna skolutvecklare. Här får du tid och utrymme att både dela en tanke, få den prövad och utmanad och få nya i retur. En fin möjlighet till fördjupning och erfarenhetsutbyte.
- * **Apple Nordic Summit**, en konferens på annan plats i London som vänder sig till dig ledare och/eller politiker som vill lära mer om vad Apple Education kan göra för din verksamhet. (Begränsat antal platser för avgränsad målgrupp. OBS! Heldag.)
- * **Besök på BETT-mässan.** Utbudet på BETT show är enormt, men vad är innovativt, kreativt och nyskapande för dig och din verksamhet? Under några intensiva timmar gör du med hjälp av guider från MacSupport ett mässbesök du sent kommer att glömma.

Fredagen rundar vi av med ett gemensamt **Outro** på Amba Hotel Marble Arch. Detta gör vi med en avslutande framtidsspaning i form av en talkshow som diskuterar de nya initiativ kring skolans digitalisering som tagits den senaste tiden.

De nya uppdragen till Skolverket och VINNOVAs nya satsning på skolinnovation finns naturligtvis på agendan men vad kan vi mer ana väntar bakom hörnet? Och hur utmanar det undervisning, lärande och ledarskap?

VÄL MÖTT I LONDON hälsar

MacSupport i samarbete med Scandinavian Education

DET PRAKTISKA

Som tidigare år erbjuder vi olika möjligheter för dig som vill göra en BETT-resa tillsammans med oss. Allt från att boka allt via oss, till att bara boka konferensen. Nedan följer information som hjälper dig att fixa bokningen just så som du vill ha den.



Var bokar jag?

Du gör din konferens anmälan på <http://korta.nu/anmalanBETT2016> senast den 1/12-2015.

Var är konferensen?

Vi har våra konferenslokaler och vårt showroom på **Amba Hotel Marble Arch** (tidigare Thistle Marble Arch). Detta betyder att även *transporter till studiebesök och BETT-mässa utgår härifrån*, vilket kan vara bra att ta lite hänsyn till om du bokar boende på egen hand.

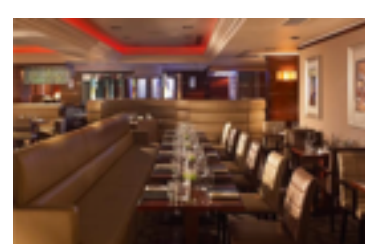
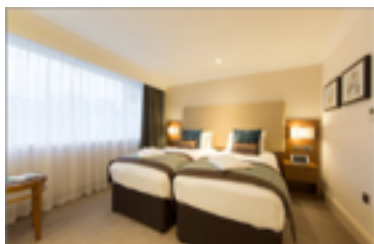
Vad ingår i konferensavgiften?

- Välkomstmingel för de som har möjlighet, tisdag kväll
- Föreläsningar, seminarier och övriga aktiviteter ons + fre
- Ett studiebesök inklusive transport, tors
- Lunch ons, tors, fre (ev. med undantag för mässbesökare, fredag och några av studiebesöken)
- Kaffe ons, fre
- Torsdagskvällens middag

Konferensprogrammet startar officiellt på onsdag morgon 20 januari och avslutas fredag eftermiddag 22 januari. Exakta tider meddelas senast 1/12.

Vilket boende kan bokas via MacSupport och Bokningsbolaget?

I år erbjuder vi två alternativa hotell. Det första, där vi också kommer att hålla större delen av konferensen heter **Amba Hotel Marble Arch** **** (tidigare Thistle Marble Arch). Det fyrstjärniga Amba Hotel Marble Arch som öppnar hösten 2015, ligger placerat precis vid Oxford Street och en kort promenad från West End och Hyde Park. Hotellet har fått sitt namn från ett av Londons mest kända landmärken.

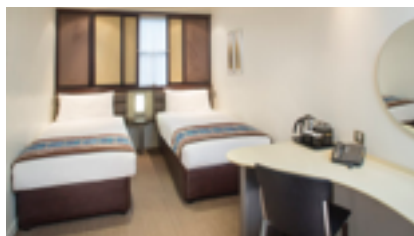


http://www.amba-hotel.com/hotels/united_kingdom/london/marble-arch/index.html

Vårt andra hotel heter **Corus Hotel Hyde Park *****

Corus Hotel Hyde Park kan definieras som ett förstklassigt hotell i ett förstklassigt område.

Hotellet har ett perfekt läge i centrala London med utsikt över Hyde Park och ligger inom gångavstånd från Oxford Street där du finner Londons mest kända shoppinggata. Det ligger också placerat bara några minuter från Paddington Station och Heathrow Express.



<http://www.corushotels.com/london/>

Det är 1,6 km mellan hotellen vilket tar cirka 20 min att promenera. Man kan också åka Central Line från Lancaster Gate till Marble Arch och gå två kortare sträckor. Detta tar totalt 8 min. Allt enligt Google.

Vi som arrangerar konferensen kommer att husera på Amba Hotel Marble Arch, på kartan nedan benämnt Thistle Marble Arch.



Vad kostar det?

Enbart konferensdeltagande, per person (grupp om upp till 9 deltagare)	4 990 sek
Enbart konferensdeltagande, per person (grupp om 10 deltagare eller fler)	3 990 sek
Konferensdeltagande och del i dubbelrum, Corus Hotel Hyde park (4 nätter)	9 290 sek
Enkelrumstillägg Corus Hotel Hyde park (4 nätter)	3 580 sek
Konferensdeltagande och del i dubbelrum, Amba Hotel Marble Arch (4 nätter)	11 690 sek
Enkelrumstillägg, Amba Hotel Marble Arch (4 nätter)	6 000 sek

Kan jag boka resa via er?

Vi har ett begränsat antal flygstolar bokade från Stockholm, Göteborg och Köpenhamn att erbjuda idag. Information om priser och avgångar för dessa framgår i anmälningsformuläret. Priser på våra förbokade flygbiljetter kan bara garanteras fram till den 8/10.

Bokningsbolaget hjälper dock gärna till med flygbokningar även efter 8/10 för de som så önskar. Du kontaktar dem då direkt via congress@bokningsbolaget.se Var så tydlig som möjligt med vad du önskar hjälp med redan i din förfrågan.

Vi rekommenderar dig att snarast säkerställa att du får de flygbiljetter du vill ha. Efterfrågan är stor och priserna ökar snabbt.

Kan jag göra bokningar för grupper?

Vi har försökt underlätta så gott det går för dig som ska anmäla en grupp men vi kommer aldrig ifrån att deltagande och biljetter är personligt. Säkerställ därför så snabbt som möjligt att du i möjligaste mån har rätt information om de personer som ska åka med tillgänglig, och kan ange så korrekta uppgifter som möjligt. Du kan i vårt verktyg anmäla upp till 20 personer per gång.

Fram till den 1/12 kan du ändra namn på deltagare kostnadsfritt, undantaget flygbokningar där en avgift om upp till 1000:- kan tillkomma från flygbolagen redan efter den 8/10-15.

Vad händer nu?

När du gjort din bokning skickas en bekräftelse till den mailadress du angett i anmälan. Om bekräftelsen uteblir, kontakta omgående Bokningsbolaget på congress@bokningsbolaget.se

Lagom till den 1/12 kommer ett mer detaljerat program att sändas till alla anmälda. Då öppnar vi också möjlighet att göra personliga väl av aktiviteter. Denna håller öppen fram till den 20/12.

Facebook

En bit in på hösten kommer vi att lansera en Facebookgrupp vilken vi uppmanar alla resenärer att ansluta sig till. I den kommer vi fortlöpande att presentera information och nyheter kring resan. Vi kommer också att använda denna grupp för kommunikation under våra dagar i London.

Vem kontaktar jag om jag undrar något?

Har du frågor om *praktiska detaljer rörande bokningar, boende och resa*, kontaktar du congress@bokningsbolaget.se

Om du har *frågor om programmet*, vänd dig till MacSupport, education@macsupport.se

eller till Kristina Björn, MacSupport/Scandinavian Education på kristina.bjorn@enrich.nu

eller Hans Renman på Scandinavian Education hans.renman@scanedu.se